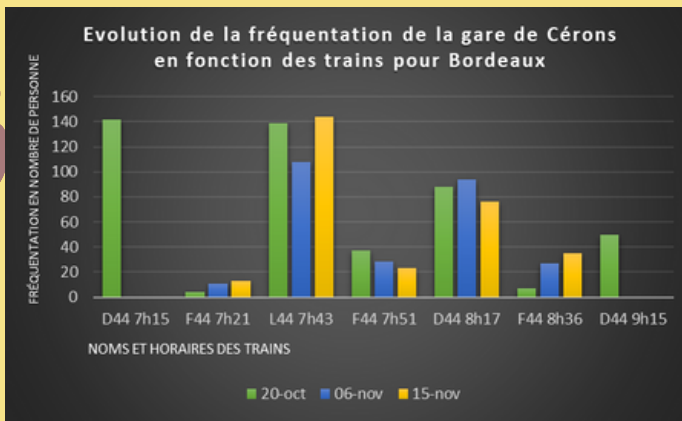
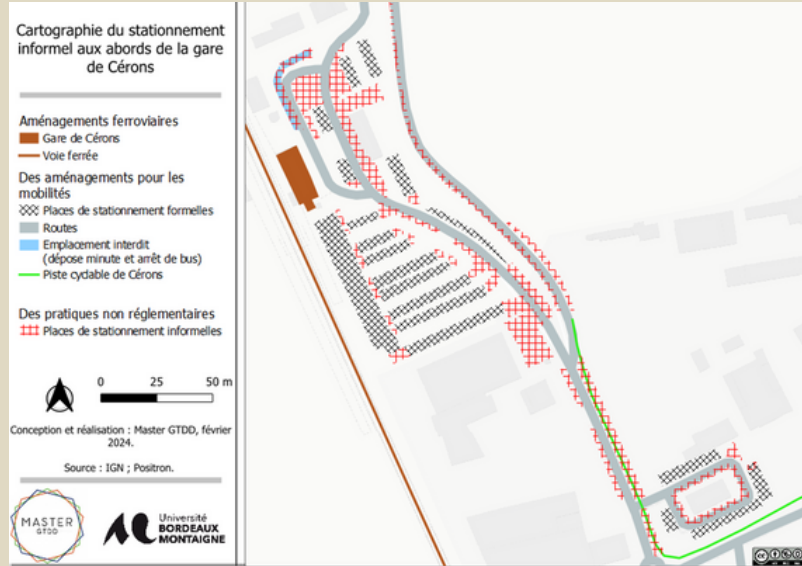


Diagnostic de la fréquentation de la gare de Cérons

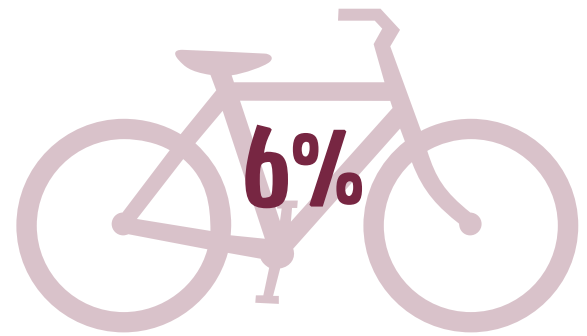
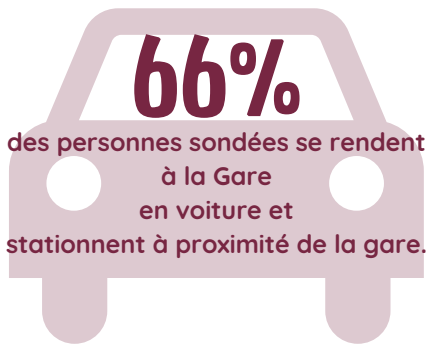
Problématique

Le parking de la gare est plus fréquenté que ses capacités ne le lui permettent ce qui occasionne une congestion de l'accès à la gare et augmente la dangerosité pour les piétons et cyclistes.

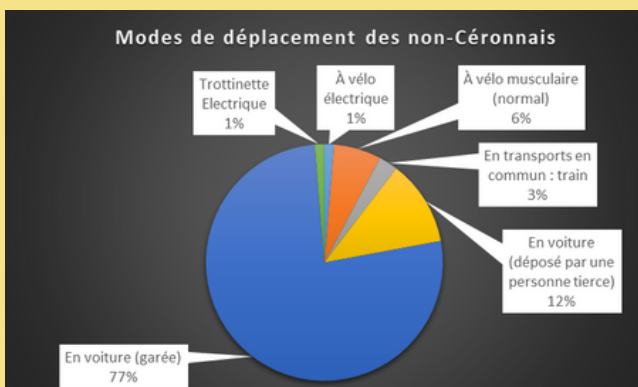


Une gare attractive et sur-fréquentée

La gare de Cérons est l'un des principaux arrêts de la ligne de train permettant de relier Bordeaux depuis Agen, Marmande et Langon.



Ces chiffres varient selon le point de départ des usagers de la gare



La part modale de la voiture diminue concernant les habitants de Cérons, notamment les habitants des quartiers proches de la gare (cf. diagnostic).

Vos propositions de solutions

- Abris vélo sécurisés
- Navettes de rabattement
- Pistes cyclables sécurisées
- Covoiturage
- Trottoirs



Le projet et le master

En octobre 2023, la mairie de Cérons a passé une commande auprès de la promotion de master “gestion territoriale du développement durable (GTDD) pour réaliser un diagnostic de la fréquentation de sa gare.

Située dans la communauté de communes de Convergence Garonne, qui porte la compétence des mobilités et l'exerce conjointement avec la communauté de communes du Sud Gironde, la commune de Cérons vit une forte fréquentation du parking de la gare, victime de forte desserte par TER aux heures de pointe, sa localisation au croisement des routes départementales et la proximité à la métropole bordelaise.

Cet afflux autour de la gare a pour conséquence un stationnement de voitures en dehors des espaces dédiés, empiétant sur le parking de la mairie, les trottoirs, les voies cyclables et entraînant une forte fréquentation de la D1113.



Le master GTDD de l'Université Bordeaux Montaigne aborde l'aménagement du territoire sous l'angle du Développement Durable, à travers diverses thématiques telles que la mobilité, le foncier, les dynamiques agricoles ou les SIG. La formation amène les étudiants à confronter et gérer les défis du développement durable d'aujourd'hui et à anticiper ceux de demain.

Les étudiants de 2nde année de ce Master ont travaillé cette année, avec l'appui de la commune, sur la problématique de la congestion du parking et de l'accès à la gare de Cérons.

Pour pouvoir répondre à la commande, nous avons d'abord réalisé un diagnostic des usages et usagers de la gare à travers plusieurs observations sur le terrain, un questionnaire en ligne et des entretiens. Ensuite, nous avons recueilli les éléments de benchmark de politiques mises en place sur des espaces similaires en France. Et enfin, des pistes de propositions concrètes ont été formulées pour alimenter les réflexions déjà en cours parmi l'ensemble des acteurs territoriaux. Ces trois axes d'approche réunis dans un livrable académique, sont le résultat de ce travail universitaire et l'objet de la restitution publique à Cérons.